

PDR – Performance Durability Rating

Dal giudizio soggettivo allo standard misurabile

- Il mercato del veicolo usato è ancora guidato da percezioni, valutazioni discrezionali e asimmetrie informative. PDR nasce per introdurre un cambio di paradigma: trasformare l'incertezza tecnica in un dato oggettivo, misurabile e replicabile, attraverso un'infrastruttura algoritmica proprietaria che stima la durabilità residua del veicolo e dei suoi componenti.

PDR – Performance Durability Rating

Trasformiamo l'incertezza tecnica in dato misurabile.

Un'infrastruttura algoritmica proprietaria che misura la durata residua di un veicolo usato. Non una garanzia. Un dato.





Il Problema

MARKET PAIN

Percezione, non dato

Il mercato dell'usato è guidato da valutazioni soggettive, senza KPI tecnici condivisi.

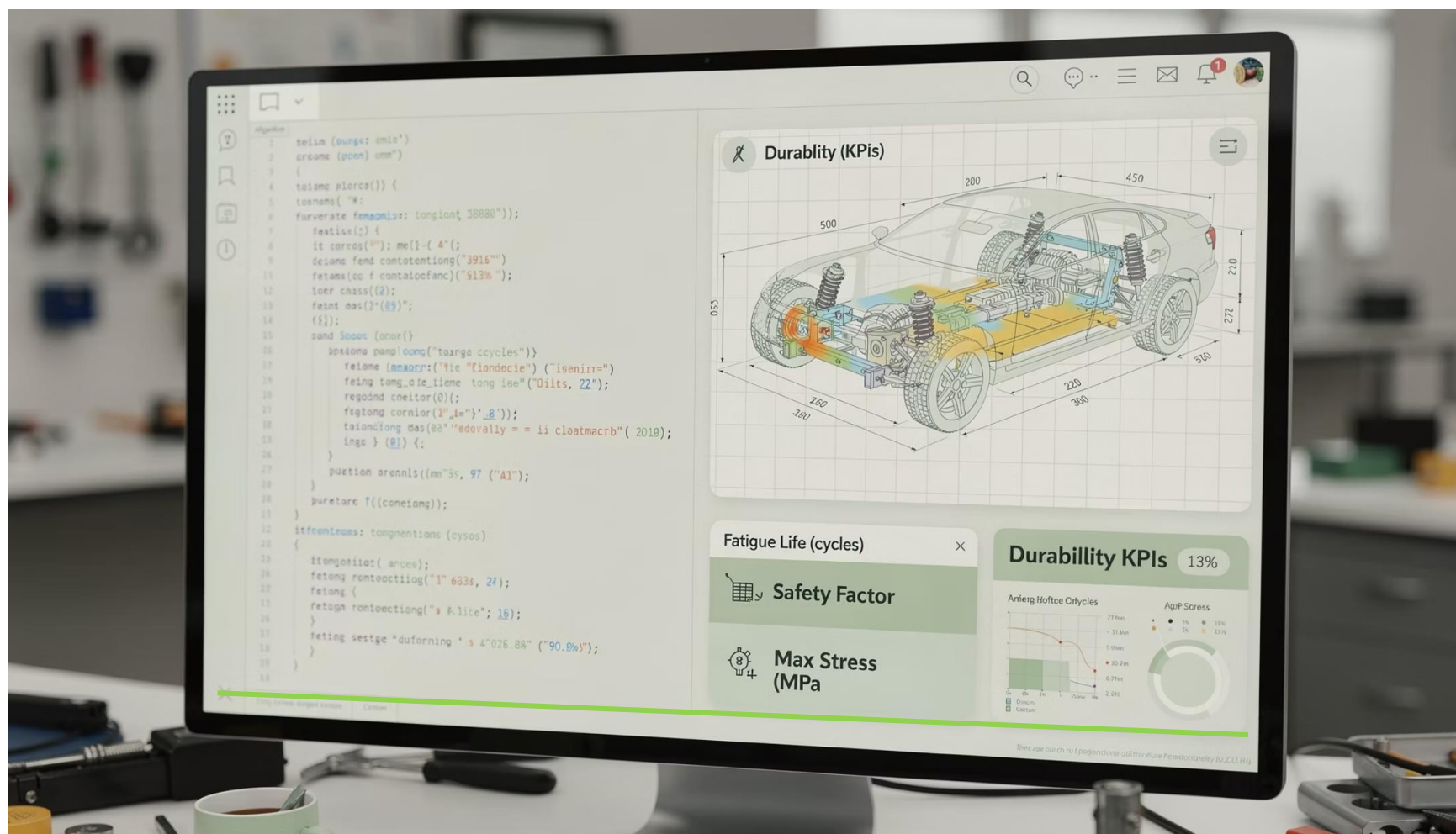
Asimmetria informativa

Acquirente e venditore operano con informazioni radicalmente diverse sulla condizione reale del veicolo.

Contenzioso elevato

Assenza di standard oggettivi genera conflitti post-vendita sistematici e costi legali significativi.

La Soluzione



PDR ENGINE

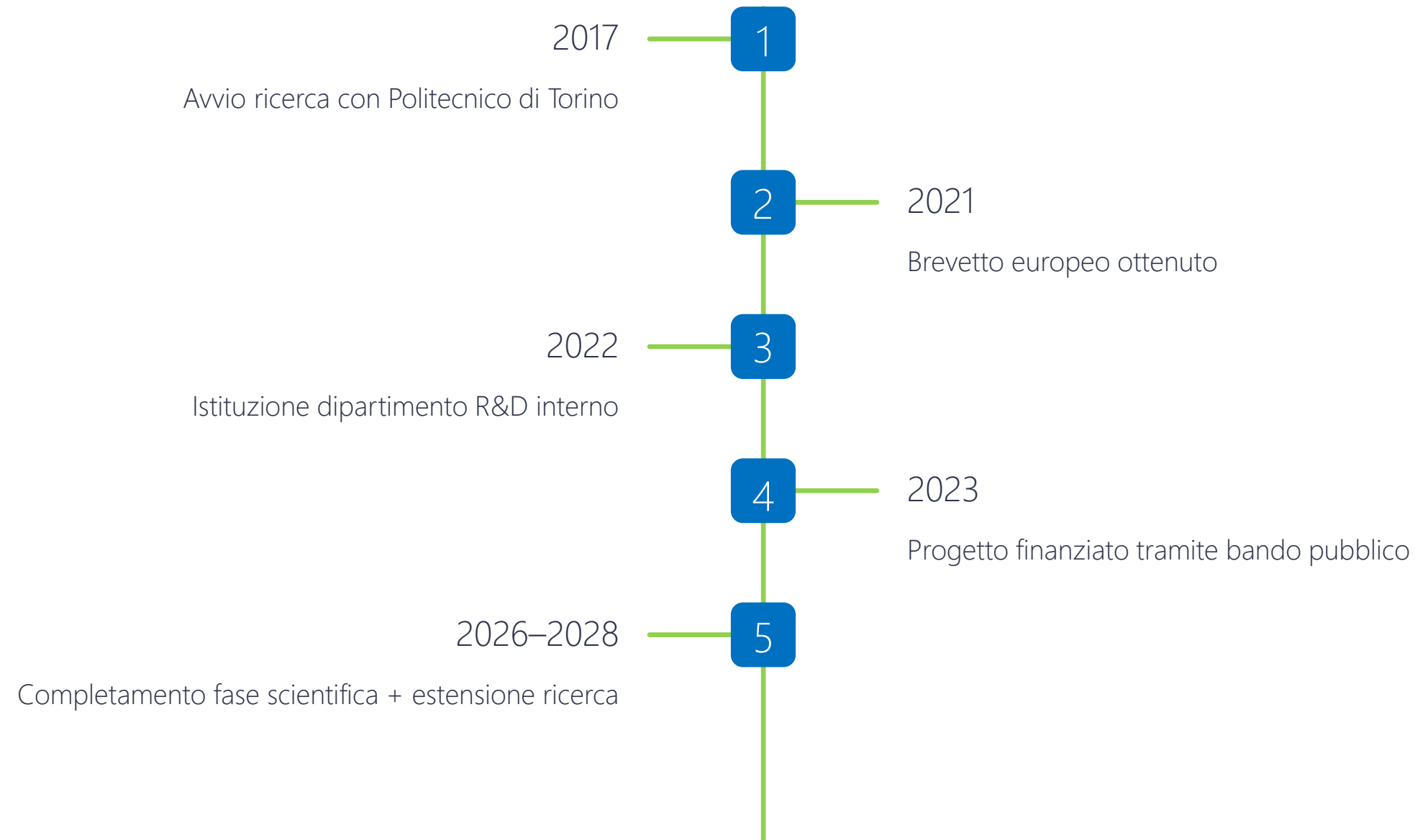
Modello algoritmico proprietario

Validato scientificamente, applicato in contesto reale, **brevettato a livello europeo (2021)**.

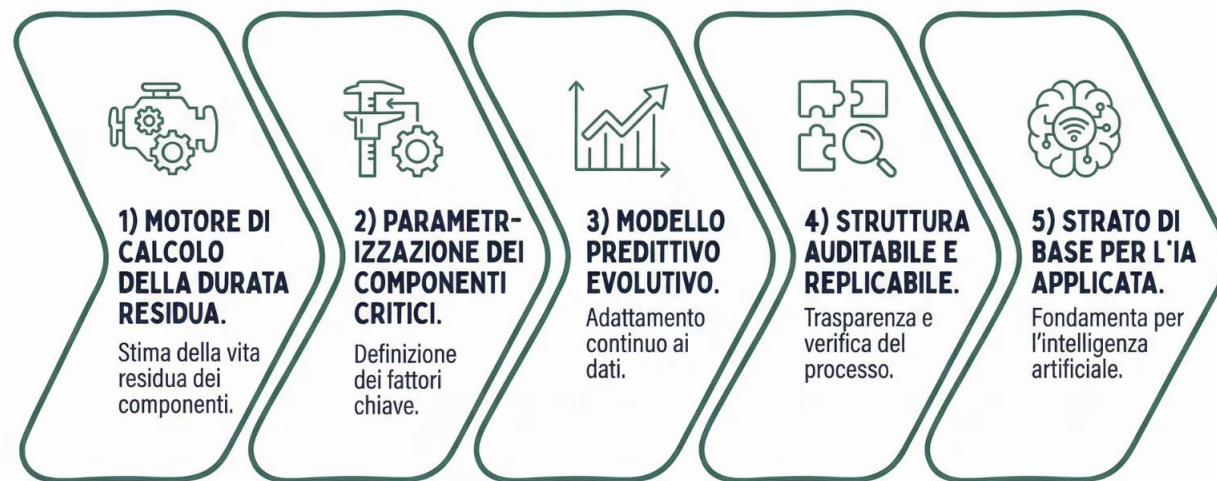
Collaborazione scientifica attiva dal 2017 con il **Politecnico di Torino**. Non un prototipo un sistema operativo in produzione.

Traction & Proof

Non è un'idea. È un progetto con **nove anni di sviluppo continuo.**



Tecnologia



Schema tecnico, non assicurativo

Il PDR calcola la **durata residua** di ogni componente critico attraverso un modello predittivo evolutivo.

La struttura è **auditabile, replicabile** e progettata come base nativa per applicazioni AI.

 Nessun elemento soggettivo. Solo parametri misurabili.



Business Model

INFRASTRUTTURA SCALABILE



Dealer & Flotte

Valutazione oggettiva per pricing e gestione stock usato.



Costruttori & Noleggiatori

KPI tecnici per gestione ciclo di vita e remarketing.



PA & ESG

Standard misurabili per parchi pubblici e compliance normativa.



Vantaggio Competitivo

Brevetto europeo

Protezione IP certificata dal 2021.

Validazione universitaria

Politecnico di Torino —
ricerca attiva dal 2017.

Applicazione reale pluriennale

Storico dati operativo, non simulato.

Standard di mercato

Primo sistema che misura la "ragionevole aspettativa" del consumatore.

Nessun competitor oggi ha

✓ Validazione accademica

✓ Brevetto attivo

✓ Applicazione operativa reale

✓ Storico dati pluriennale

Vision 2028

ROADMAP

1

AI Predittiva

Integrazione modelli di machine learning sul motore PDR.

2

Rating Certificato

KPI veicolare riconosciuto per parchi pubblici e flotte private.

3

Standard Europeo

Misurazione tecnica condivisa + possibile spin-off tecnologico.



Posizionamento

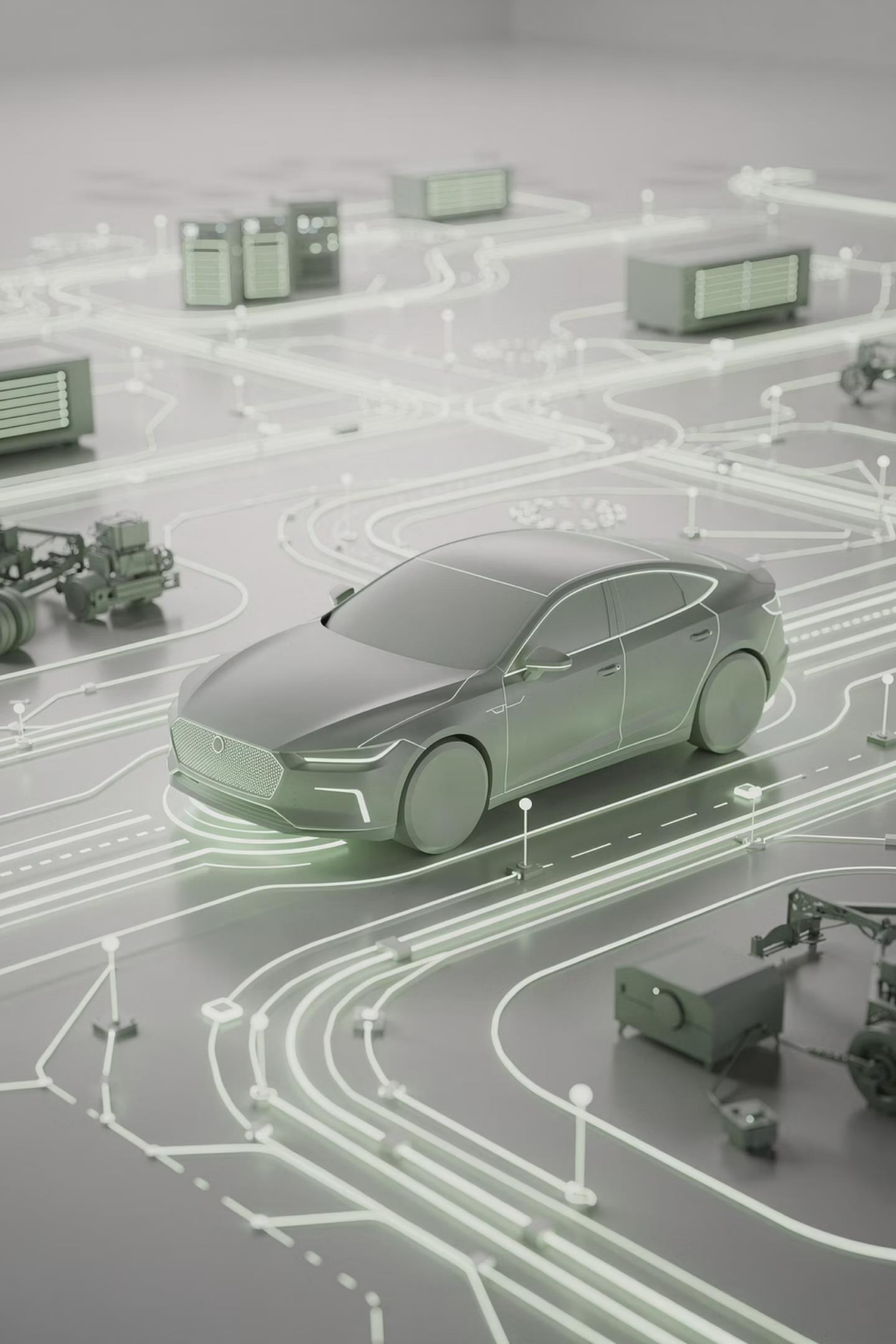
Non siamo

- Una compagnia assicurativa
- Un intermediario di garanzie
- Un comparatore di mercato

Siamo

Tech Protection Infrastructure

Un layer algoritmico B2B che diventa standard di misurazione tecnica per il mercato automotive europeo.



Non una nuova garanzia. Una nuova categoria.

IL NOSTRO RUOLO

Non una nuova garanzia, ma una nuova infrastruttura di misurazione tecnica per il mercato automotive. Un layer algoritmico B2B che introduce un'unità di misura oggettiva nella valutazione della durabilità veicolare.



Ridefiniamo lo Standard

Dal giudizio soggettivo alla misurazione oggettiva e certificabile.



Dalla Percezione al Dato

Trasformiamo le ipotesi e le incertezze in informazioni concrete e verificabili.



Dalla Promessa alla Metrica

Forniamo una metrica affidabile e trasparente per la durabilità del veicolo.



INDEX OF RELIABILITY
PERFORMANCE
DURABILITY RATING

Verso un Mercato Trasparente

Il mercato del veicolo usato è destinato a diventare sempre più trasparente, misurabile e governato dai dati. PDR nasce per essere l'infrastruttura tecnica che accompagnerà questa evoluzione, trasformando la gestione del rischio da valutazione empirica a processo scientifico.



Grazie per l'attenzione

Easydrive

Easydrive è una Tech Protection Company che integra ingegneria, diritto e gestione del rischio in un'infrastruttura tecnica unitaria.

Attraverso modelli proprietari e piattaforme digitali, Easydrive struttura e governa i processi post-vendita, trasformando attività tradizionalmente reattive in sistemi parametrizzati, misurabili e replicabili.

Gruppo

Easydrive è un progetto sviluppato all'interno di MO.VI S.p.A., realtà attiva nella distribuzione e gestione della mobilità, con un approccio orientato alla ricerca, all'innovazione e alla standardizzazione dei processi.

Nota sul documento

Il presente documento ha finalità esclusivamente informative.

I contenuti in esso riportati possono essere condivisi e divulgati, purché in forma integrale.

Non è consentita la modifica, l'estrazione parziale o la riproduzione dei contenuti, delle immagini o delle strutture senza preventiva autorizzazione.



INDEX OF RELIABILITY
PERFORMANCE
DURABILITY RATING

PDR® – Performance Durability Rating
Research Program in collaboration with Politecnico di Torino

